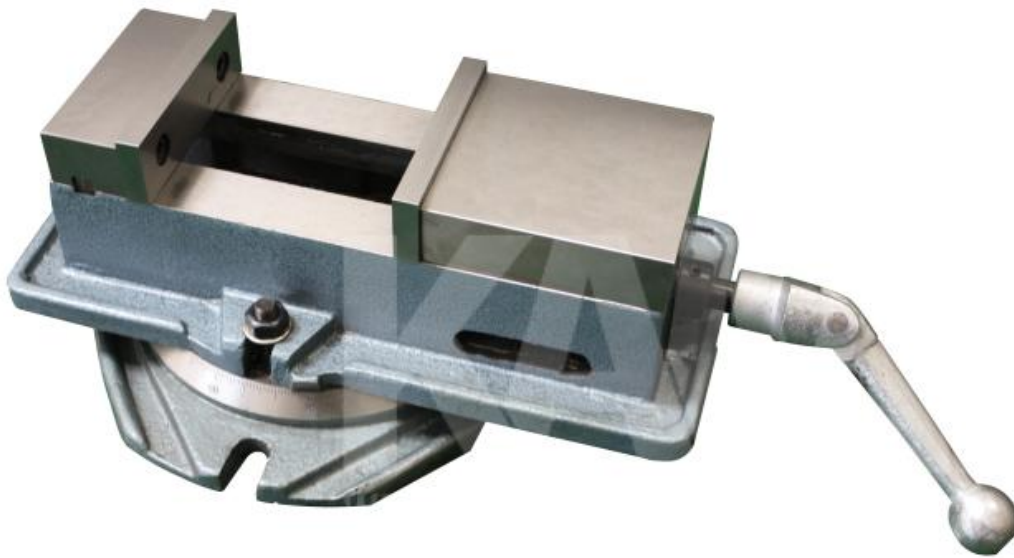


ELV 125E, Niederzug mit Prismabacken



ELV 125E, Niederzug mit Prismabacken

TECHNISCHE DATEN

Ширина губок	125 mm
Высота губок	40 mm
Расстояние между крепежными пазами	125 mm
Abmaße des Drehtellers LxBxH	245x225x30 mm
Abmaße o. Drehteller LxBxH	340x162x100 mm
Gesamthöhe	132 mm
Масса	21,00 кг
Габариты	390x250x190 mm

LIEFERUMFANG

Drehteller
Montageschrauben