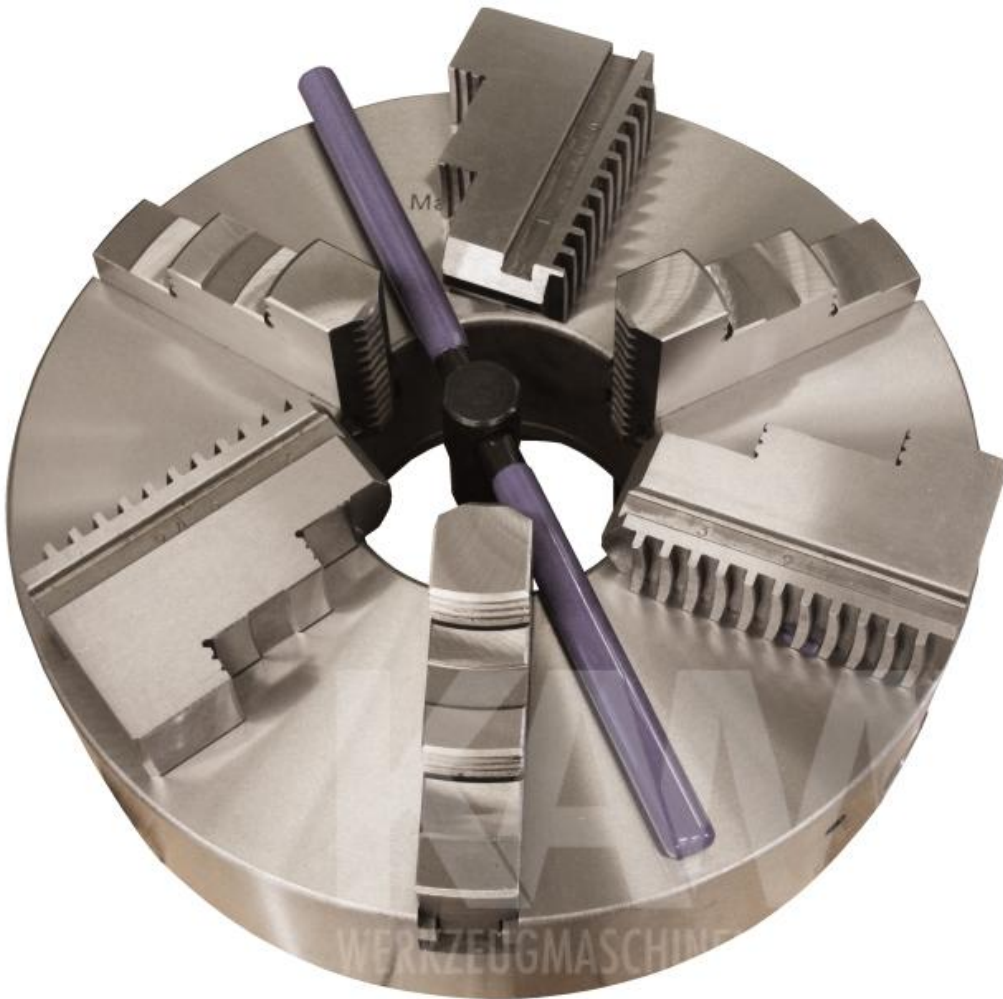


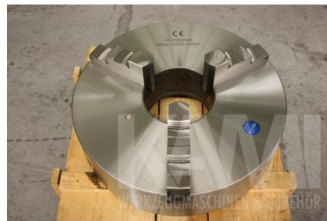
### 3-B Standarddrehfutter D=400, K11, Guss, einteilige Backen



## 3-B Standarddrehfutter D=400, K11, Guss, einteilige Backen

### TECHNISCHE DATEN

<b>Durchmesser</b>	400 mm
<b>Befestigung</b>	6 St. M 16
<b>Teilkreis</b>	362 mm
<b>Zentrierrand</b>	330 mm
<b>Durchlass</b>	130 mm
<b>Gesamtbreite</b>	173,5 mm
<b>Drehfutterkörper</b>	100 mm
<b>max. Drehzahl</b>	1000 U/min
<b>Gewicht</b>	91,00 kg
<b>Abmessungen</b>	470x470x240 mm



DIN 6350  
PLAIN BACK



SIZE D	D1	D2	D3	H1	h	Z-d	
						Back mounting	Front mounting
80	58	67	16	50	4	3-M8	3-M8
100	70	83	22	65	3	3-M8	3-M8
125	85	108	30	88	4	3-M8	3-M8
160	125	140	45	115	5	6-M10	3-M10
200	160	176	65	145	8	6-M10	3-M10
250	200	224	80	180	8	6-M12	3-M12
315	260	288	100	220	8	6-M16	3-M16
400	330	362	130	280	6	6-M16	3-M16
500	420	458	210	415	6	6-M16	-
630	545	588	252	535	7	6-M16	-