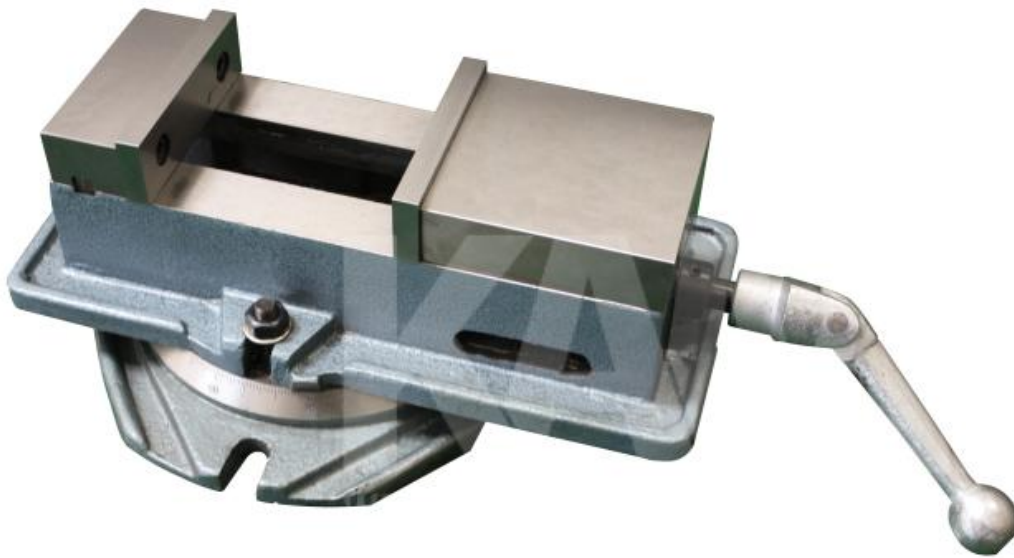


# ELV 100, Niederzug Prismabacken



# ELV 100, Niederzug Prismabacken

## TECHNISCHE DATEN

<b>Backenbreite</b>	100mm
<b>Backenhöhe</b>	32 mm
<b>Spannweite</b>	100 mm
<b>Gesamthöhe</b>	118 mm
<b>Gewicht</b>	17,00 kg
<b>Abmessungen</b>	verpackt 390x250x190 mm

