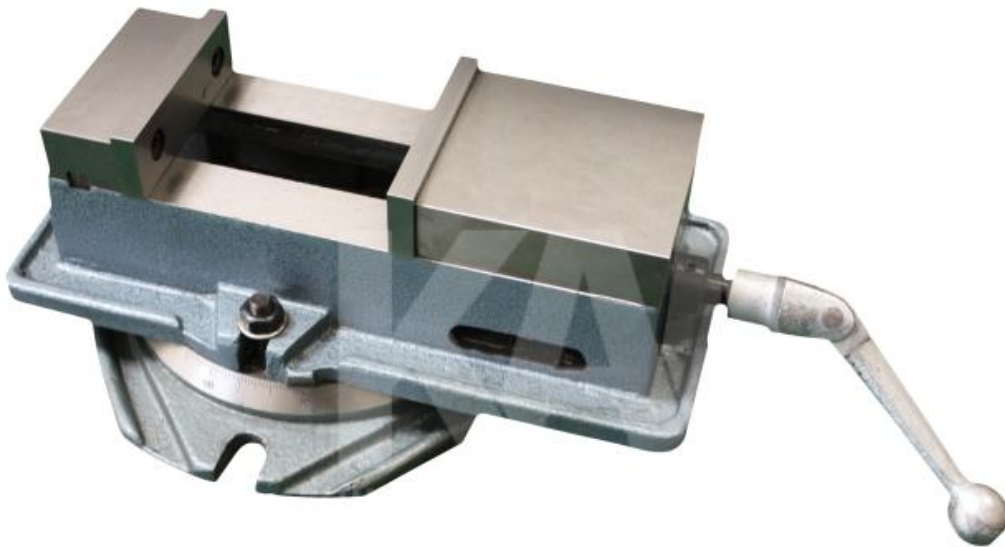


ELV 100, Niederzug



ELV 100, Niederzug

TECHNISCHE DATEN

Backenbreite	100mm
Backenhöhe	32 mm
Spannweite	100 mm
Abmaße Drehteller LxBxH	245x225x30 mm
Abmaße o. Drehteller LxBxH	310x135x90 mm
Gesamthöhe	118 mm
Gewicht	17,00 kg
Abmessungen	verpackt 390x250x190 mm



LIEFERUMFANG

Drehteller