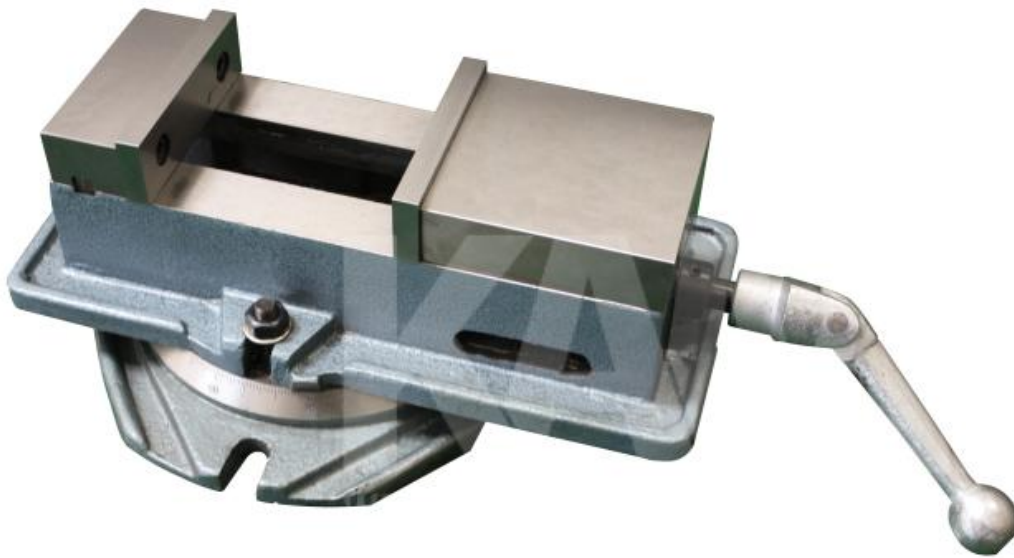


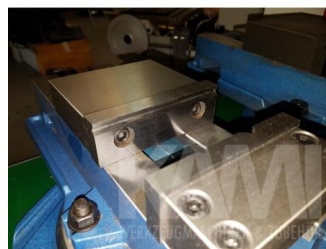
# ELV 150E, Niederzug Prisma



# ELV 150E, Niederzug Prisma

## TECHNISCHE DATEN

<b>Backenbreite</b>	155 mm
<b>Backenhöhe</b>	45 mm
<b>Spannweite</b>	160 mm
<b>Abmaße des Drehtellers LxBxH</b>	325x275x40 mm
<b>Abmaße o. Drehteller LxBxH</b>	370x195x120 mm
<b>Gesamthöhe</b>	157 mm
<b>Gewicht</b>	37,00 kg
<b>Abmessungen</b>	480x320x210 mm



## LIEFERUMFANG

Drehteller