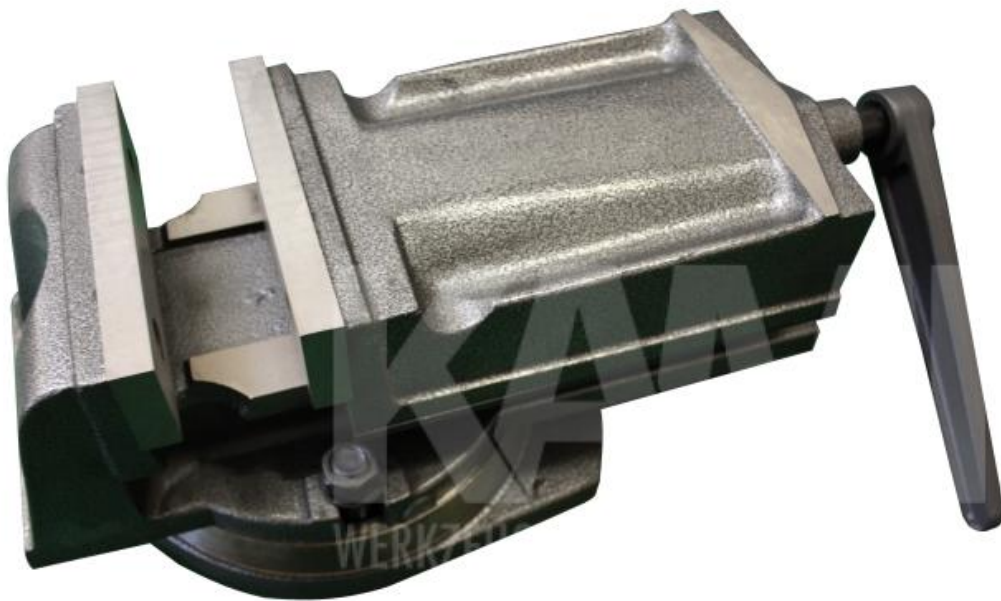


# KM-200



# KM-200

## TECHNISCHE DATEN

|                     |                |
|---------------------|----------------|
| <b>Backenbreite</b> | 200 mm         |
| <b>Backenhöhe</b>   | 63 mm          |
| <b>Spannweite</b>   | 160 mm         |
| <b>Gesamthöhe</b>   | 180 mm         |
| <b>Gewicht</b>      | 59,00 kg       |
| <b>Abmessungen</b>  | 480x270x240 mm |



## LIEFERUMFANG

Drehteller im Lieferumfang enthalten